




# MANUAL DE ORIENTAÇÕES TECNOLOGIA DA INFORMAÇÃO

Este manual possui orientações básicas e visa orientar e agilizar atendimentos para discentes, servidores, funcionários terceirizados e colaboradores acerca do funcionamento de serviços de Tecnologia da Informação dentro do Campus Erechim do IFRS.

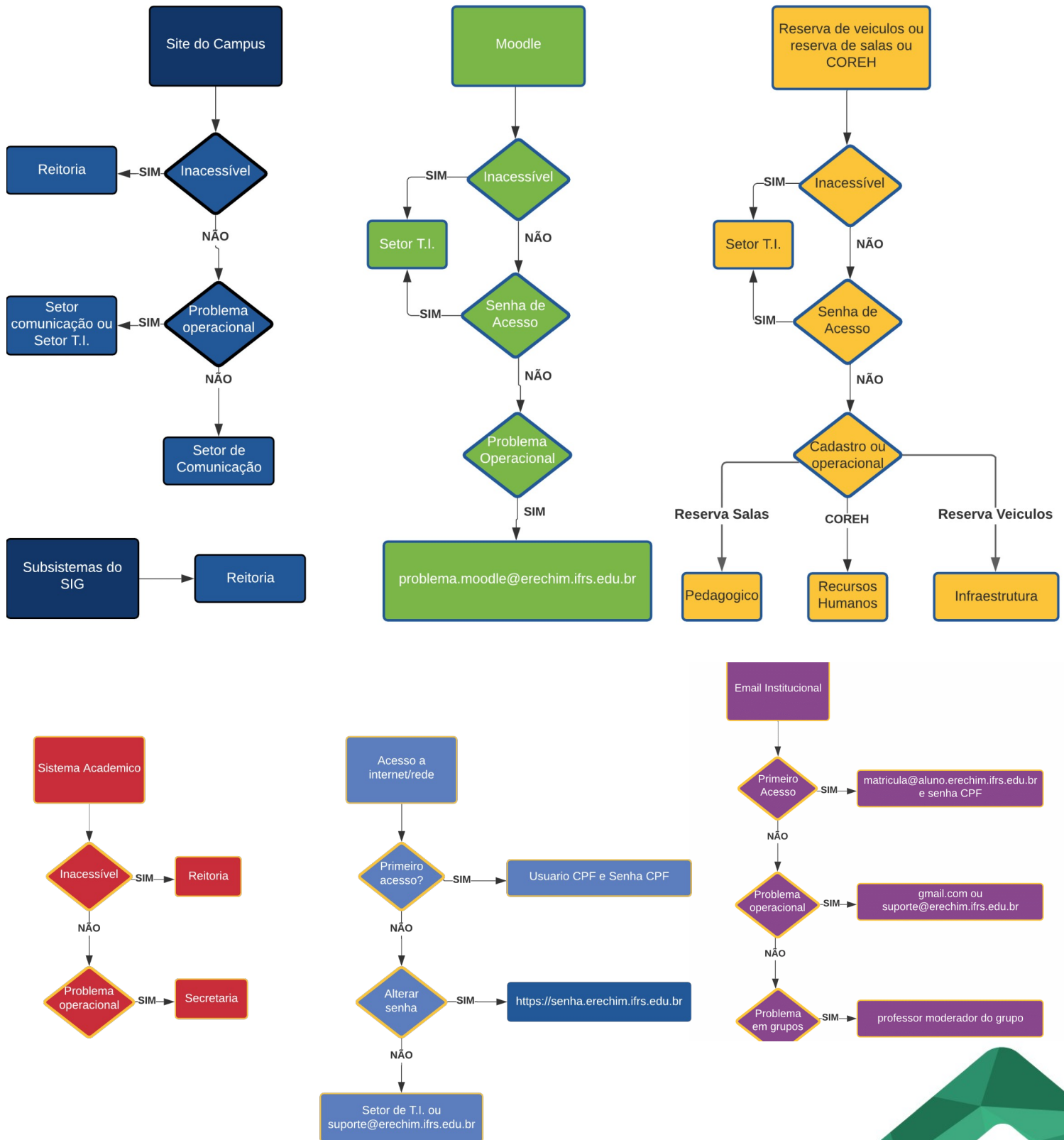
## CUIDADOS BÁSICOS

---

- ◆ Solicita-se, após o primeiro acesso à rede WIFI a imediata alteração da senha. Esta alteração pode ser feita escaneando o código ao lado:
- 
- ◆ Evite a transferência de arquivos através de pendrivers ou semelhantes, opte sempre pelo armazenamento em nuvem;
  - ◆ Não deixe arquivos importantes salvos em equipamentos de uso comum;
  - ◆ Evite acessar a rede do Campus com equipamentos pessoais que possuam software pirata ou ilegal instalado;
  - ◆ NUNCA efetue download de músicas, filmes, softwares na rede do Campus;
  - ◆ Para utilizar um equipamento de propriedade do Campus será necessário fazer login com suas credenciais - **as mesmas utilizadas para acessar a rede/internet** - sempre faça logout(encerramento de sessão) ou desligue-o após o uso com estas credenciais;
  - ◆ Jamais salve credenciais ou informações pessoais nos equipamentos do Campus;
  - ◆ SEMPRE efetue logout(encerramento de sessão) quando acessar redes sociais, aplicativos de troca de mensagens, sistemas, emails e etc...
  - ◆ Precisa de dicas para navegação segura? acesse a “**Cartilha de segurança para internet**” escaneando este código.



# SOBRE SISTEMAS - ONDE PROCURAR AUXÍLIO



## LINKS ÚTEIS

---

Site do Campus Erechim



Site do Setor de T.I.



Site com manuais



Site EAD Moodle



Site de suporte de T.I.



Senha da rede/internet



## Acesso a internet e rede

---

O Campus possui um link de internet fornecido pela REDE NACIONAL DE PESQUISA o qual disponibilizamos acesso a toda Comunidade IFRS Erechim através de wifi em todos os Blocos da Instituição, este acesso é liberado mediante o fornecimento de credencias de acesso. O usuário automaticamente possui acesso após efetuar sua matrícula no Campus, sendo o primeiro acesso feito através de seu CPF(somente números).

Após o primeiro acesso solicita-se que o usuário proceda a imediata alteração da senha no endereço:

Este usuário/senha também será utilizado para acessar a plataforma MOODLE



## ATENÇÃO

Além dos administradores da rede no Campus Erechim a RNP também monitora a rede em busca de ilícitos ou violações, em caso de violações protocolos são abertos em busca de soluções/responsabilizações. Confira abaixo algumas **PROIBIÇÕES**:

- Fazer download ou disseminação de músicas, filmes, softwares bem como qualquer outro material protegido por direitos autorais;
- Utilizar equipamentos e materiais para fins pessoais ou qualquer outro tipo de atividade incompatível com as atividades de ensino, pesquisa e extensão;
- Acessar a rede com equipamento que possua software pirata ou que viole direitos autorais de qualquer empresa;
- Salvar senhas, credenciais ou dados pessoais de qualquer site, aplicativo ou sistema de si mesmo ou de outrem;

Acessar sites da internet que possam ser considerados ofensivos à moral e à ética, de natureza racista, discriminatória, pornográfica etc;

## Projetores

---

Todas as salas de aula possuem projetores multimídia com áudio e vídeo, a transmissão se dá perante a conexão na REDE CABEADA existente na sala com posterior execução do aplicativo EASY MP NETWORK PROJECTION.

É vedada a utilização por discentes salvo por autorização do docente ficando sob responsabilidade deste.

O campus não se responsabiliza pela instalação e configuração em equipamentos particulares nem nas consequências desta ação.



Você pode encontrar um passo a passo de uso aqui:



## Impressões

---

O Campus dispõe de contrato de outsourcing de impressão exclusivo para servidores. Para fazer uso é necessário possuir o aplicativo "Papercut" instalado e configurado no equipamento.



Informando as credencias de acesso - **a mesma utilizada para rede/internet** - é possível fazer impressão nos dispositivos espalhados pelo Campus.

Todas as impressões efetuadas ficam registradas no histórico do servidor/funcionário.

Um passo a passo para impressões pode ser encontrado escaneando este código:



Para discentes as impressões/xerox são feitas exclusivamente pela empresa localizada no Bloco 2 (Biblioteca).

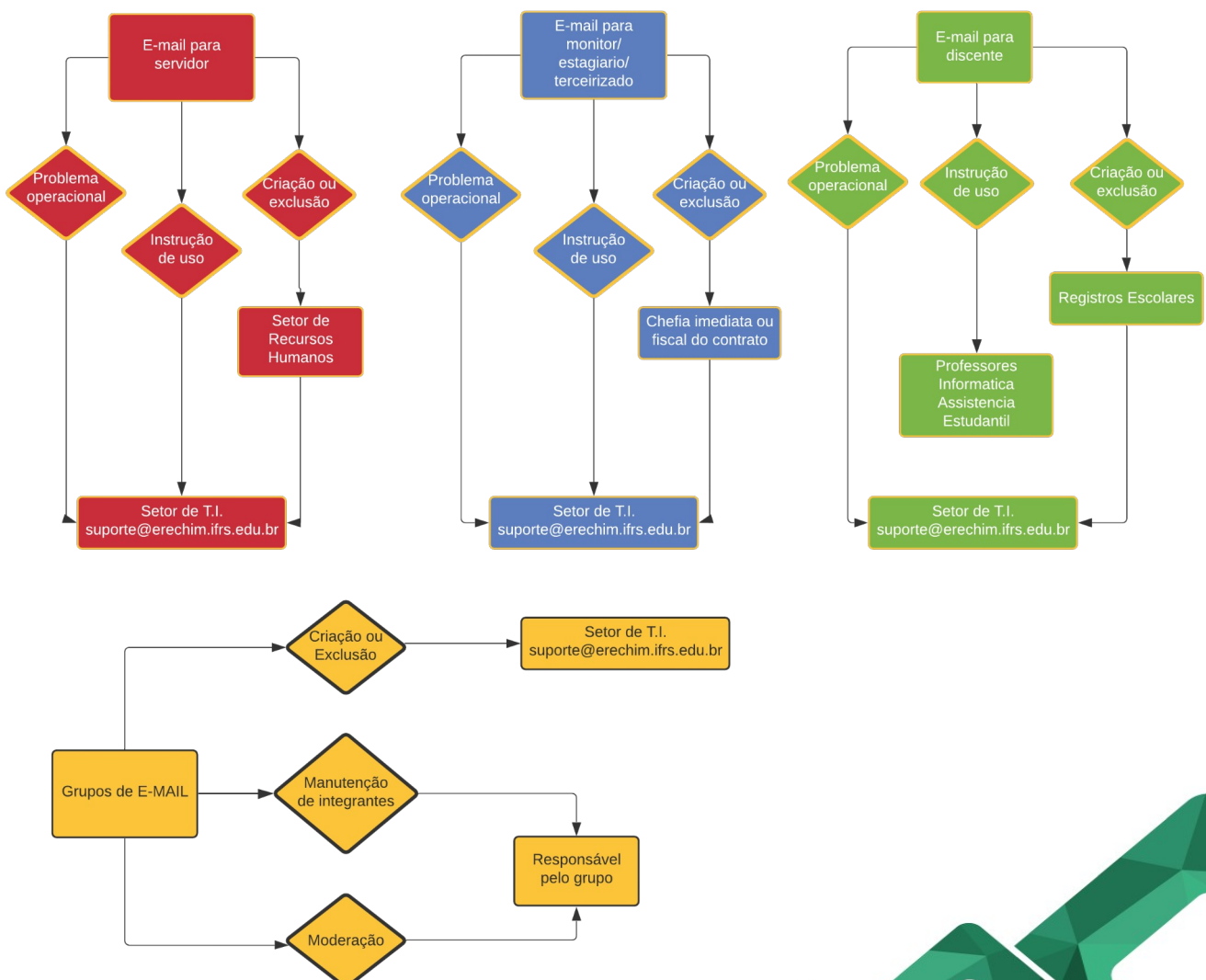
## E-mail Institucional

O Campus fornece e-mail institucional a servidores e funcionários do Campus Erechim. O diagrama abaixo mostra os procedimentos/setores envolvidos.

Existe um regramento para uso do e-mail institucional que pode ser obtido escaneando este código.



**OBS: O fornecimento de contas de e-mail para discentes ainda está em progresso.**



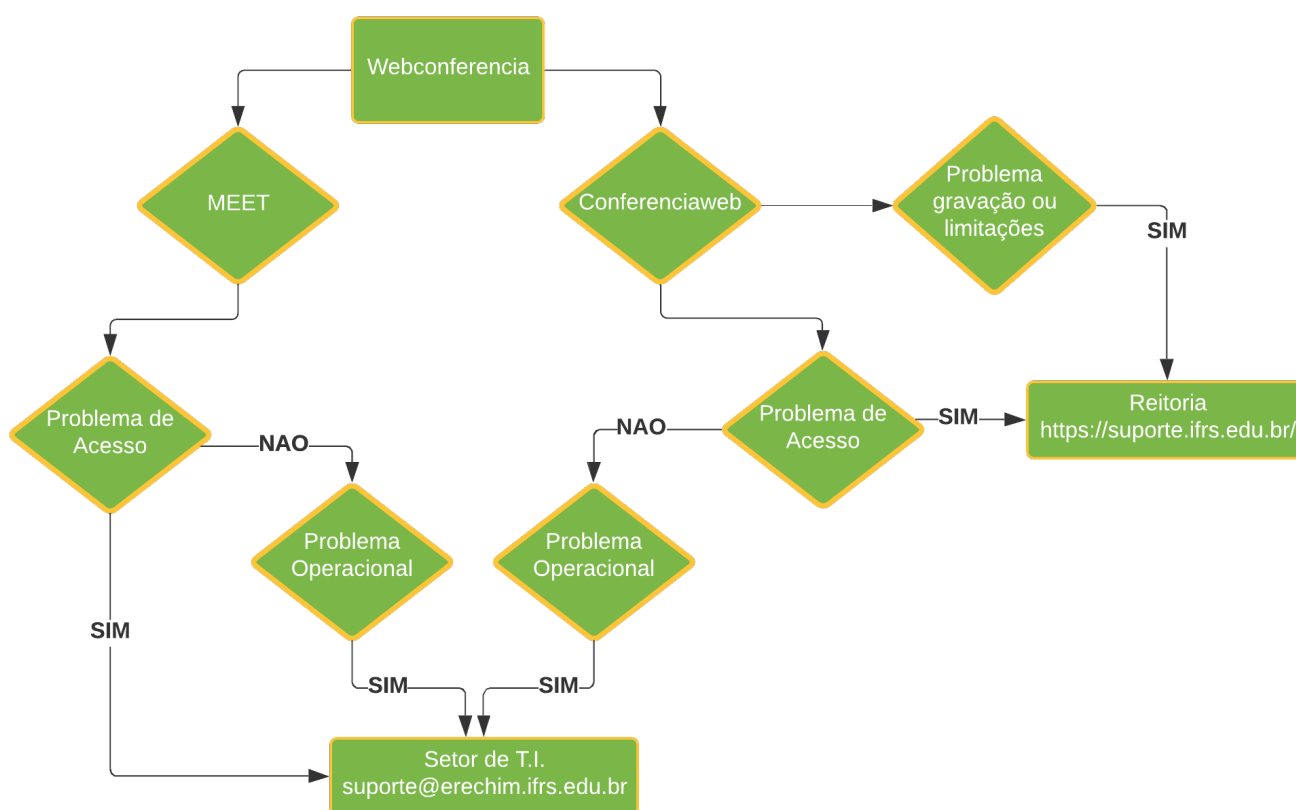


## Web Conferencias

Cada servidor pode utilizar a ferramenta que desejar para realizar uma webconferência. O Campus, através de parcerias da Instituição indica 2 formas oficiais para webconferencias. Através do meet disponibilizado pelo google nas contas de e-mail da instituição e através do conferenciaweb fornecido pela RNP.

Todo e qualquer servidor do Campus consegue criar/iniciar uma webconferência utilizando suas credenciais. Necessário observar as limitações de cada plataforma. Discentes poderão participar das webconferências através de links fornecidos pelos professores.

No fluxograma abaixo você pode identificar onde buscar auxílio em caso de dificuldades



Escaneie o código abaixo para acessar um passo a passo para realização de webconferencias na plataforma da RNP.



## Duvidas

---

Para qualquer dúvida ou suporte referente a Tecnologia da Informação abra um chamado técnico ou envie um e-mail para [suporte@erechim.ifrs.edu.br](mailto:suporte@erechim.ifrs.edu.br) que iremos lhe fornecer um feedback o mais breve possível.

Ao solicitar suporte sempre informe seus dados pessoais para agilizar o atendimento e relate detalhadamente o problema.

Quando o suporte necessário for da reitoria recomendamos o sistema de atendimento a chamados que pode ser acessado no link:

<https://suporte.ifrs.edu.br/>

